

Додатковий функціонал роботи з ПН/РК

В програмі **Арт-Звіт Pro** реалізовані наступні функції для роботи з ПН/РК:

1. В атрибуті **Реєстр** (1, Рис. 1) тепер проставляється період, в який буде включено ПН/РК до декларації. Даний період проставляється автоматично при надходженні вдалої квитанції або при надходженні ПН/РК з ЄРПН. При необхідності можливо вказати даний період вручну, натиснувши правою клавішею миші по ПН/РК та обравши пункт **До декларації з ПДВ** → **Вказати період** з ПДВ (2, Рис. 1).
2. В атрибуті **До декларації з ПДВ** тепер проставляється знак «+» (3, Рис. 1), якщо дані ПН/РК входять до декларації. Якщо дана декларація прийнята, знак «+» змінюється на знак «V».
3. В налаштуваннях підприємства є можливість увімкнення входження ПН/РК до квартальної декларації (Рис. 2).
4. При натисканні на декларацію правою кнопкою миші є можливість переглянути ПН/РК які до неї входять, вибравши пункт **Переглянути накладні** (Рис. 3). Вони відобразяться в нижній частині вікна в окремому режимі перегляду (Рис. 4).

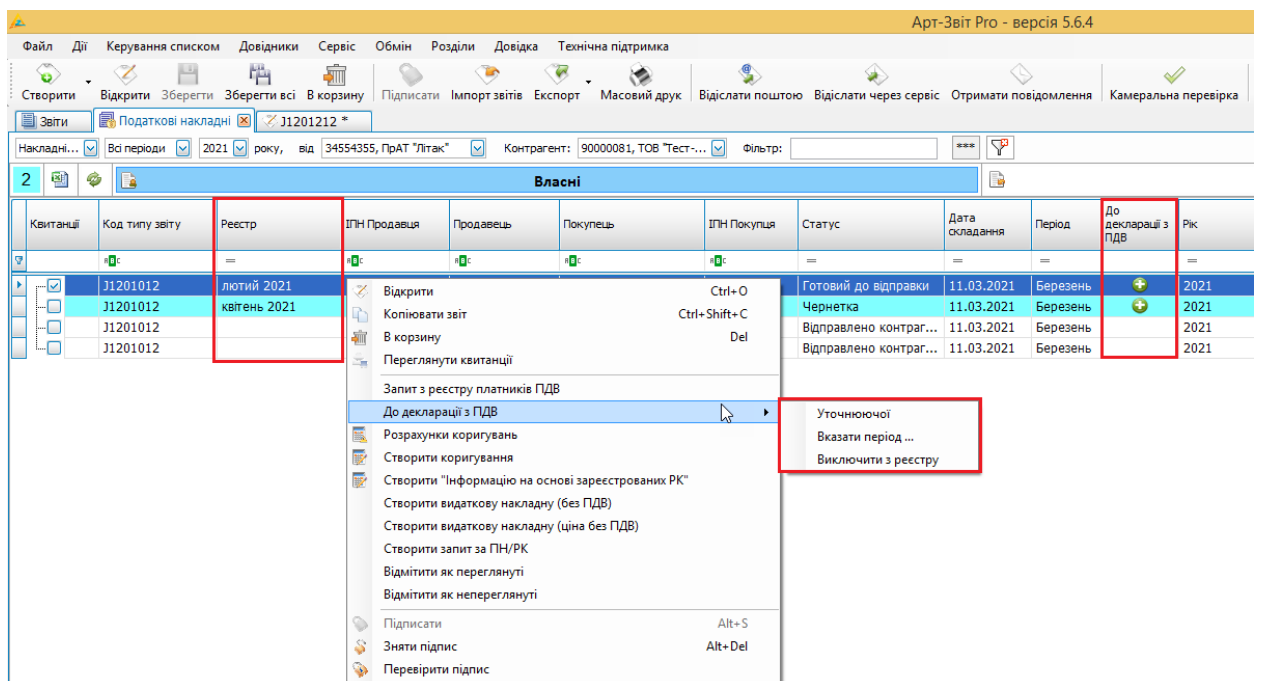


Рис. 1. Внесення ПН/РК до реєстру

Параметри підприємства

Код: Назва:

Скорочена назва:

ДПС

Податкова служба

Код ДПС ЄДРПОУ

Система оподаткування

Платник спец. патенту

Дата видачі свідоцтва

Номер свідоцтва про реєстрацію

ІПН платника ПДВ

Номер електронного рахунку

Найменування

ЄДРПОУ МФО № рахунку (с/г)

Виконувати перевірку ПН/РК по відскаючим критеріям

Автоматично включати до реєстру зареєстровані власні ПН/РК АН/РК

Автоматично включати до реєстру зареєстровані імпортовані ПН/РК АН/РК

Рис. 2. Увімкнення входження ПН/РК до квартальної декларації

Арт-Звіт Pro - версія 5.6.4

Файл Дії Керування списком Довідники Сервіс Обмін Розділи Довідка Технічна підтримка

Створити Відкрити Зберегти Зберегти всі В кошику Підписати Імпорт звітів Експорт Масовий друк Відіслати поштою Відіслати через сервіс Отримати повідомлення Камеральна перевірка Інформування

Звіти 30200123 (Паке... Податкові накладні J1201212 *

Відображаються звіти, що подаються до Усх ор... за Всі періоди Ус року, від Відображати: Фільтр по вмісту звіту:

Оновити список звітів

Код підприємства	Найменування	Період	Код типу звіту	Назва підприємства	Порядковий номер документа	Код ДПС	Код КОАТУУ
345...	Податкова декларація з податку на додану вартість	Квітень					
...	Додаток 1. Відомості про суми податку на додану вартість, зазначені у ПН/РК, не зареєст...	Квітень					
101...	51-варт (2 рази на рік). Обстеження фізичної особи-підприємця, що здійснює вантажні ав...	II Півріччя					
345...	Податковий розрахунок сум доходу, нарахованого (сплаченого) на користь фізичних осіб...	I Квартал					
...	(березень) Додаток 1. Відомості про нарахування заробітної плати (доходу, грошового за...	I Квартал					
...	(січень) Додаток 1. Відомості про нарахування заробітної плати (доходу, грошового забез...	I Квартал					
...	(лютий) Додаток 1. Відомості про нарахування заробітної плати (доходу, грошового забез...	I Квартал					
345...	Податкова декларація з податку на додану вартість	Квітень					
...	Додаток 1. Відомості про суми податку на додану вартість, зазначені у ПН/РК, не зареєст...	Квітень					
101...	Податковий розрахунок сум доходу, нарахованого (сплаченого) на користь фізичних осіб...	I Квартал					
...	(січень) Додаток 1. Відомості про нарахування заробітної плати (доходу, грошового забез...	I Квартал					
...	(лютий) Додаток 1. Відомості про нарахування заробітної плати (доходу, грошового забез...	I Квартал					
...	(березень) Додаток 1. Відомості про нарахування заробітної плати (доходу, грошового за...	I Квартал					
...	(січень) Додаток 1. Відомості про нарахування заробітної плати (доходу, грошового забез...	I Квартал					
...	(січень) Додаток 1. Відомості про нарахування заробітної плати (доходу, грошового забез...	I Квартал					
...	(березень) Додаток 1. Відомості про нарахування заробітної плати (доходу, грошового за...	I Квартал					

Рис. 3. Перегляд накладних, що входять у декларацію

Арт-Звіт Pro - версія 5.6.4

Файл Дії Керування списком Довідники Сервіс Обмін Возділи Довідка Технічна підтримка

Створити Відкрити Зберегти Зберегти всі В корзину Підписати Імпорт звітів Експорт Масовий друк Відіслати поштою Відіслати через сервіс Отримати повідомлення Камеральна перевірка Інформування Обмін з контрагентами

Звіти J0200123 (Пакет) Податкові накладні J1201212 *

Режим відображення податкових накладних для декларацій. Повернутись до попереднього списку податкових накладних?

Власні											Імпортовані			
Квитанція	Код типу звіту	Реєстр	ІПН Продавця	Продавець	Покупець	ІПН Покупця	Статус	Дата олюднення	Період	До декларації з ПДВ	Рік	Дата відправки	Дата останньої зміни	Статус за квитанцією
<input checked="" type="checkbox"/>	J1201012	квітень 2021	123456789012	ПрАТ "Літак"	ТОВ "Тест-статистика"	90000081	Чернетка	11.03.2021	Березень	+	2021		13.04.20...	Не визнач...

Рис. 4. Режим відображення податкових накладних для декларацій